

JOSÉ ÁNGEL FERRER

Arquitecto y “artífice” del edificio central del PITA

“Destacamos por el rigor de nuestros procesos internos”

FERRER ARQUITECTOS, el estudio de arquitectura que dirige José Ángel Ferrer, ha ganado el concurso de un edificio de 20.000 m², que será la sede central del Parque de Innovación Tecnológica de Almería (PITA), por ello hablamos con él.

¿Qué hitos destacan en su trayectoria como FERRER ARQUITECTOS?

En 1993 abrimos estudio en Almería y desde hace cinco años tenemos también oficina en Madrid, don-

de ya estamos desarrollando varios proyectos. Desde el inicio, hemos mantenido un crecimiento más o menos constante, pero quizás se produjo un punto de inflexión a partir de la rehabilitación de los refugios

de la Guerra Civil en de Almería, uno de los más grandes de Europa. Ha sido un proyecto muy publicado, tanto a nivel nacional como internacional, que nos ha reportado muchas satisfacciones.



Labor ampliamente reconocida

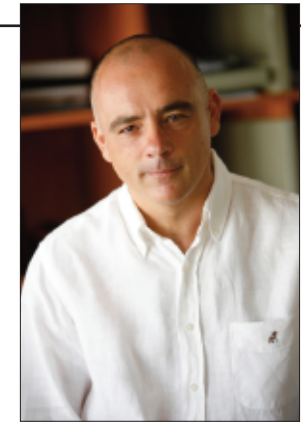
Algunas de las obras de FERRER ARQUITECTOS han sido premiadas o seleccionadas para premios importantes como los premios ARCO o los FAD. Además, varios de los proyectos realizados aquí han sido publicados en revistas especializadas a nivel nacional e internacional. Pero quizás los mayores reconocimientos son los numerosos concursos ganados, como el del edificio central del PITA (Parque de Innovación Tecnológica de Almería) que albergará la sede del PITA y la de TECNOVA (Centro Tecnológico de la Industria Auxiliar de la Agricultura). Se trata de un edificio de más de 20.000 m² con una innovadora solución en fachada mediante lamas de mármol, que han desarrollado con el CTAP (Centro Tecnológico de la Piedra de Andalucía).

¿Qué tipo de estudios y proyectos desarrollan?

Edificios corporativos y de equipamientos. Además de la rehabilitación de los Refugios, hemos realizado los edificios de Canal Sur de Cádiz, Almería y Granada, un pabellón para los Juegos Mediterráneos del 2005, el proyecto de rehabilitación del Cargadero del Mineral de Almería y numerosos proyectos de oficinas, centros deportivos y viviendas, entre los que destacan 200 viviendas de protección oficial en Níjar. En los últimos años, hemos trabajado cada vez más en el sector del urbanismo, redactando planes generales de ordenación urbanística, planes parciales, proyectos de reparcelación y proyectos de urbanización. En este ámbito, quizás merezca destacarse la propuesta para una nueva ciudad de unas 700 Ha y unos 30.000 habitantes junto a la futura estación del Ave de Vera, por encargo de la Junta de Andalucía o la reordenación del puerto pesquero de Almería para uso turístico-comercial por encargo de la Autoridad Portuaria de Almería.

¿De qué infraestructura disponen para el desarrollo de toda esta labor?

Casi 400 m² de oficina repartidos entre el estudio de Madrid y el de Almería. La plantilla actual es de unas 30 personas entre fijas y colaboradores externos habituales. Casi todo nuestro personal está



formado por arquitectos superiores, aunque también disponemos de arquitectos técnicos, ingenieros, topógrafos, o interioristas, entre otros.

¿En qué se diferencian de otras firmas de su sector?

En el rigor de nuestros procesos internos. Cumplimos plazos y presupuestos pero sin descuidar la calidad del diseño arquitectónico. Somos de los pocos estudios españoles, exclusivamente de arquitectura, que disponen de la ISO 9001, ISO 14001 y OHSAS 18001, certificados por AENOR desde hace varios años.

Ahora ¿Cuáles son sus próximos proyectos?

En breve iniciaremos el proyecto del último concurso ganado, un Centro Deportivo Urbano de unos 15.000 m² en Almería, que contará con una de las pocas piscinas cubiertas de 50 metros de España. Estamos también colaborando con varias empresas nacionales que quieren desarrollar proyectos fuera de España. De hecho, la semana próxima estaré en Dubai con uno de esos proyectos.

MÁS INFORMACIÓN

www.ferrerarquitectos.com